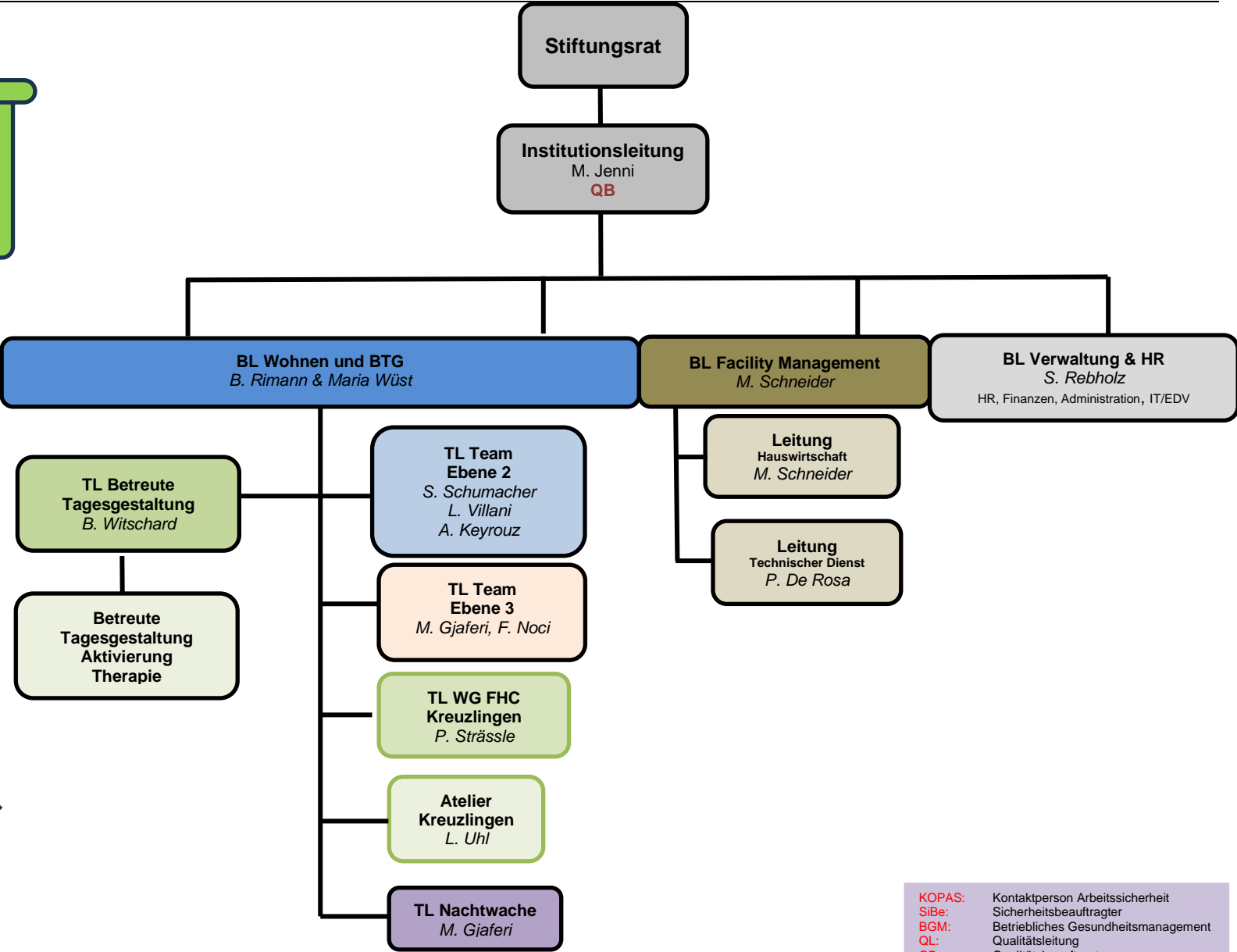


Stabsstellen
 BGM – B. Rimann
 Kopas/SiBe – M. Schneider/P. De Rosa
 QL – A. Keyrouz
 Datenschutzbeauftragte – S. Rebholz
 Agogische Leitung – B. Witschard

- Bildungs-/Ausbildungsverantwortliche FaGe, FaBe, AGS
P. Keyrouz
- Palliative Care
M. Wüst
- Basale Stimulation
M. Gjaferi
- Kinästhetik
M. Gjaferi, F. Noci
- IBB Verantwortliche Pflege, Betreuung, BTG
M. Wüst, B. Rimann, B. Witschard
- Freiwilligenarbeit
A. Keyrouz
- Medizinische Verantwortung
M. Wüst
- Verantwortliche Pflegequalität
M. Wüst
- Hygieneverantwortung im Gesundheits- und
Medizinalbereich
M. Wüst



KOPAS: Kontaktperson Arbeitssicherheit
SiBe: Sicherheitsbeauftragter
BGM: Betriebliches Gesundheitsmanagement
QL: Qualitätsleitung
QB: Qualitätsbeauftragter
IBB: Individueller Betreuungsbedarf